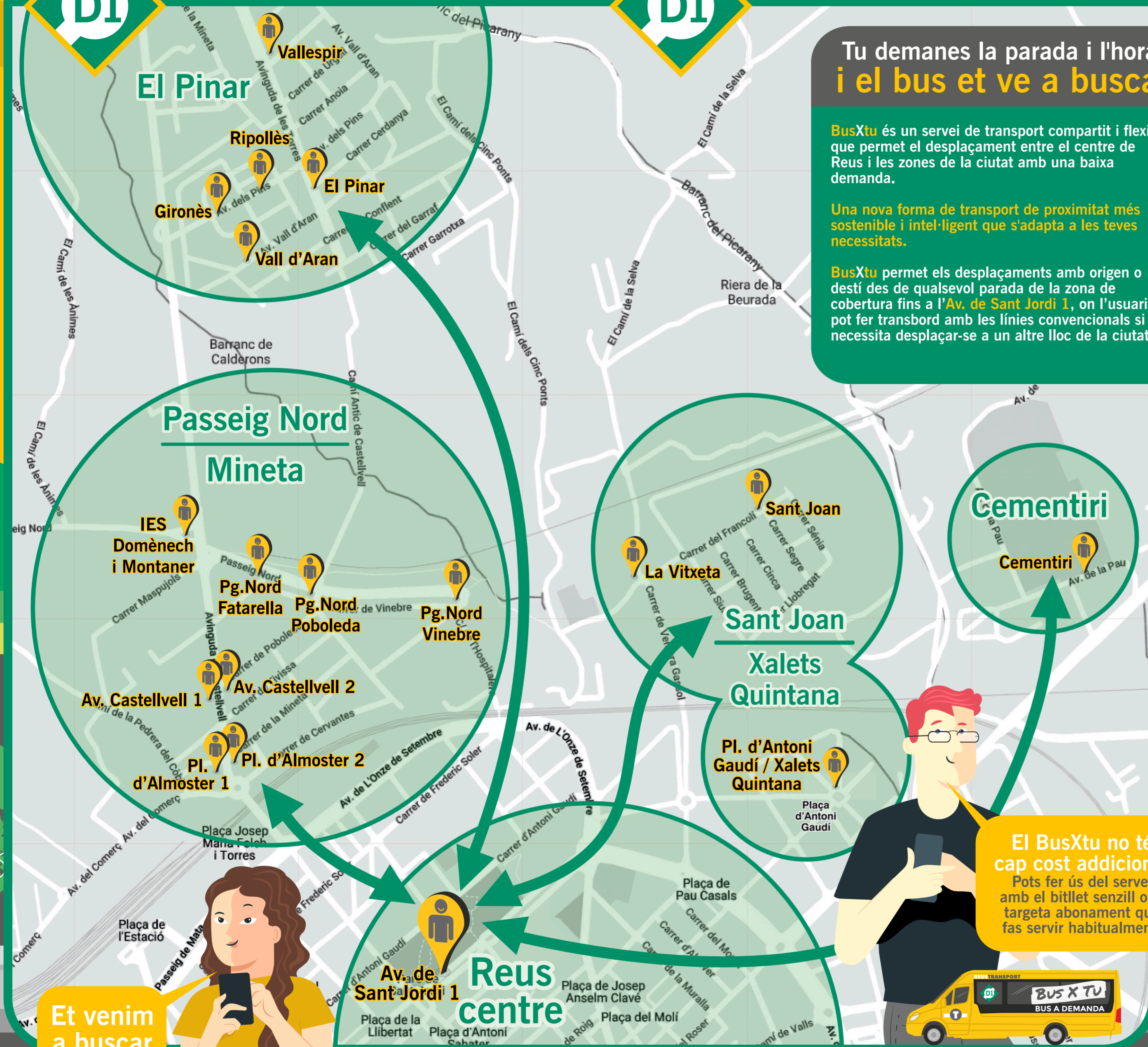


**Zona de cobertura**  
Parades del servei

**Zona de cobertura**  
Parades del servei



**Tu demanes la parada i l'hora, i el bus et ve a buscar**

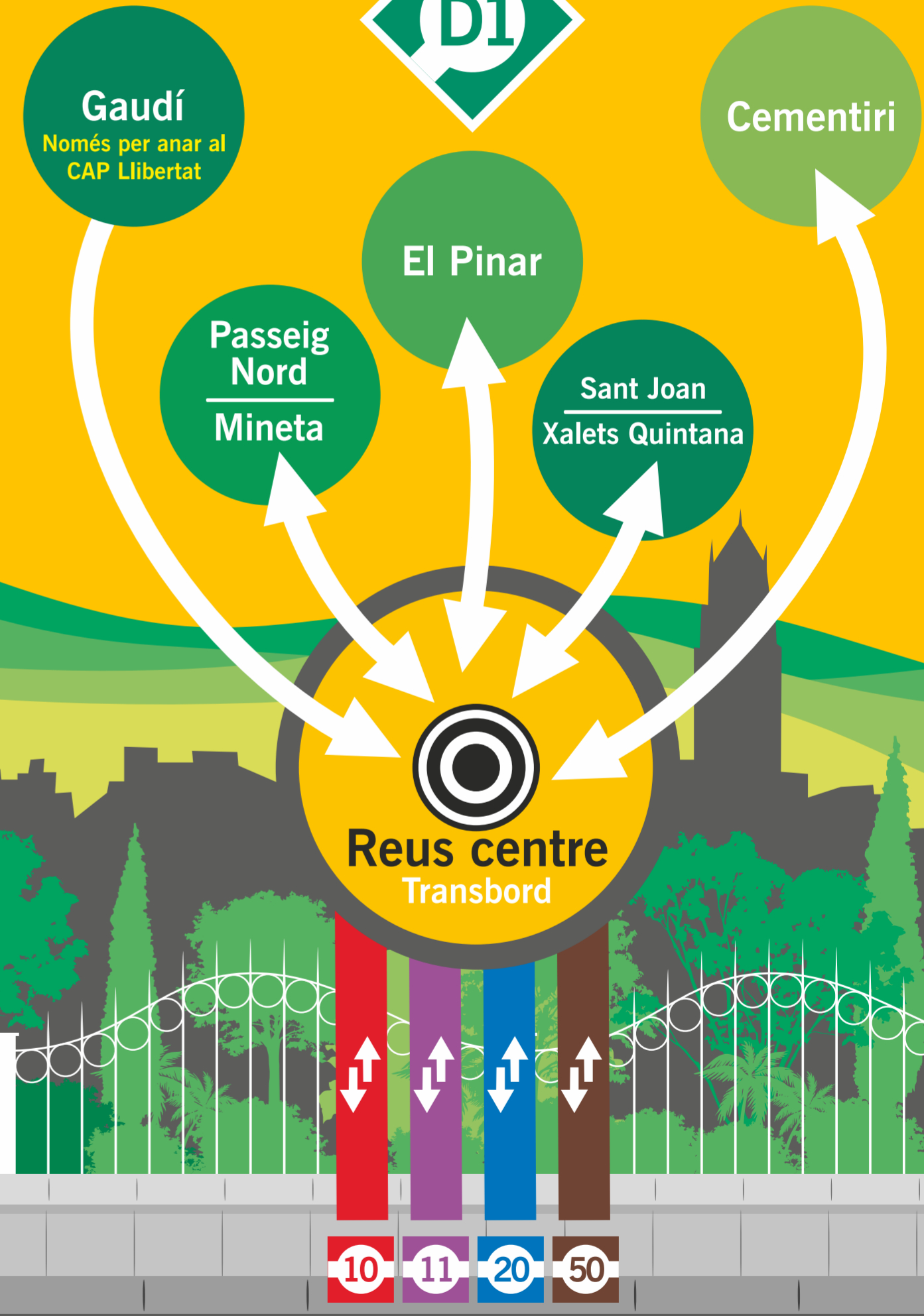
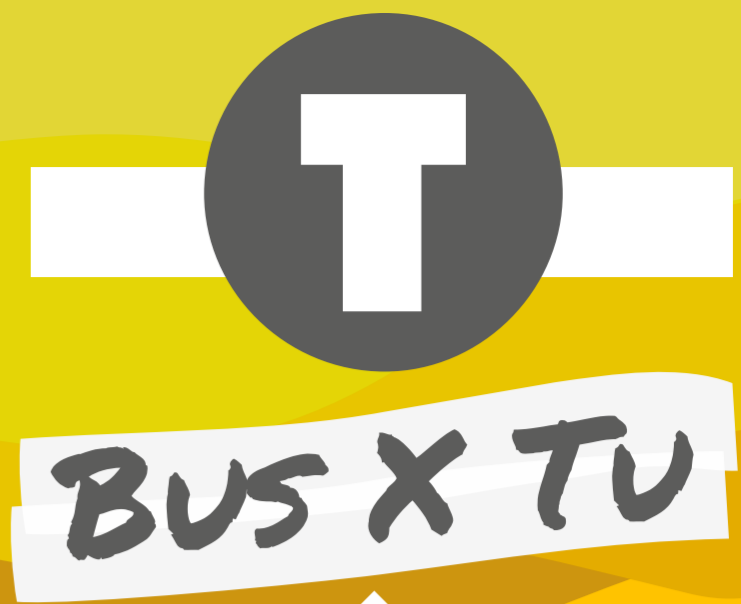
BusXtu és un servei de transport compartit i flexible que permet el desplaçament entre el centre de Reus i les zones de la ciutat amb una baixa demanda.


Una nova forma de transport de proximitat més sostenible i intel·ligent que s'adapta a les teves necessitats.

BusXtu permet els desplaçaments amb origen o destí des de qualsevol parada de la zona de cobertura fins a l'Av. de Sant Jordi 1, on l'usuari pot fer transbord amb les línies convencionals si necessita desplaçar-se a un altre lloc de la ciutat.

**Et venim a buscar**  
És un bus compartit i flexible.

**El BusXtu no té cap cost addicional**  
Pots fer ús del servei amb el bitllet senzill o la targeta abonament que fas servir habitualment.



Si vius a la zona de cobertura 

# Com demanar el servei?

**Dies laborables**  
de 6:30 a 21:30 h  
(Cementiri de 10:00 a 13:00 h)

**\*Zona de cobertura**  
Parades del servei

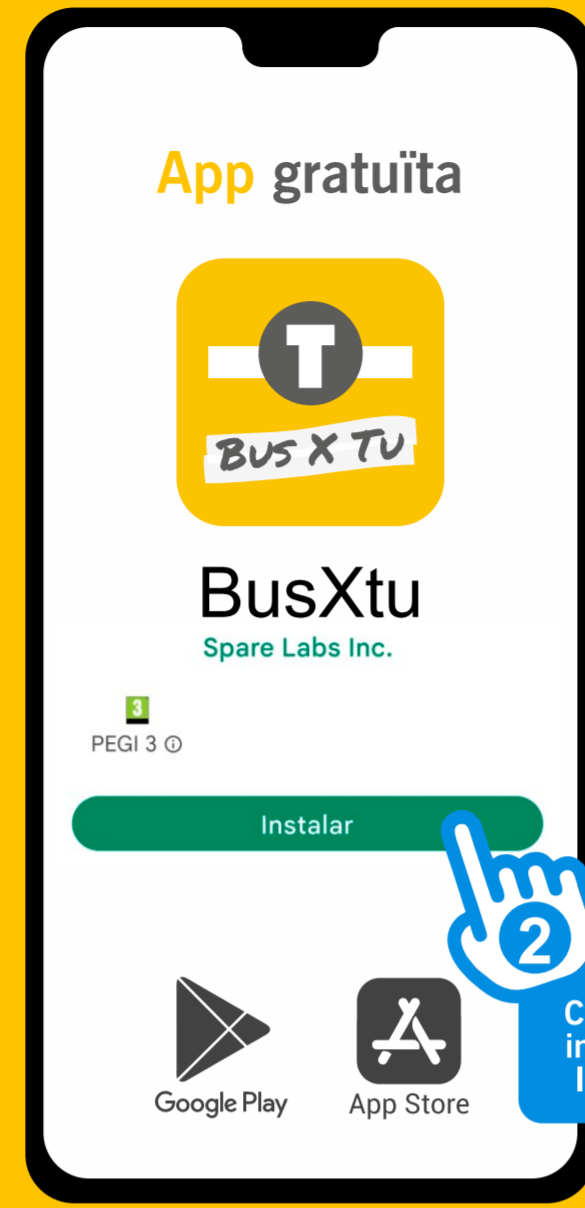
- EL PINAR**
  - Vall d'Aran
  - El Pinar
  - Vallespir
  - Ripollès
  - Gironès
- SANT JOAN / XALETS QUINTANA**
  - Sant Joan
  - La Vitxeta
  - Pl. d'Antoni Gaudí / Xalets Quintana
- BARRI GAUDÍ**
  - Sagrada Família
- PASSEIG NORD / MINETA**
  - IES D. i Montaner
  - Pg. Nord-Vinebre
  - Pg. Nord-Poboleda
  - Pg. Nord-Fatarella
  - Av. Castellvell 1
  - Av. Castellvell 2
  - Pl. d'Almóster 1
  - Pl. d'Almóster 2
- CEMENTIRI**
  - Cementiri
- REUS CENTRE**
  - Av. de Sant Jordi 1

**BusXtu** permet els desplaçaments amb inici o destí des de l'Av. Sant Jordi 1 fins a les parades de la zona de cobertura\*.

També pots demanar el servei trucant per telèfon  
**CALL CENTER 633 500 500**

## 1 Descarrega l'App

Instal·la't l'aplicació des de Google Play o App Store.



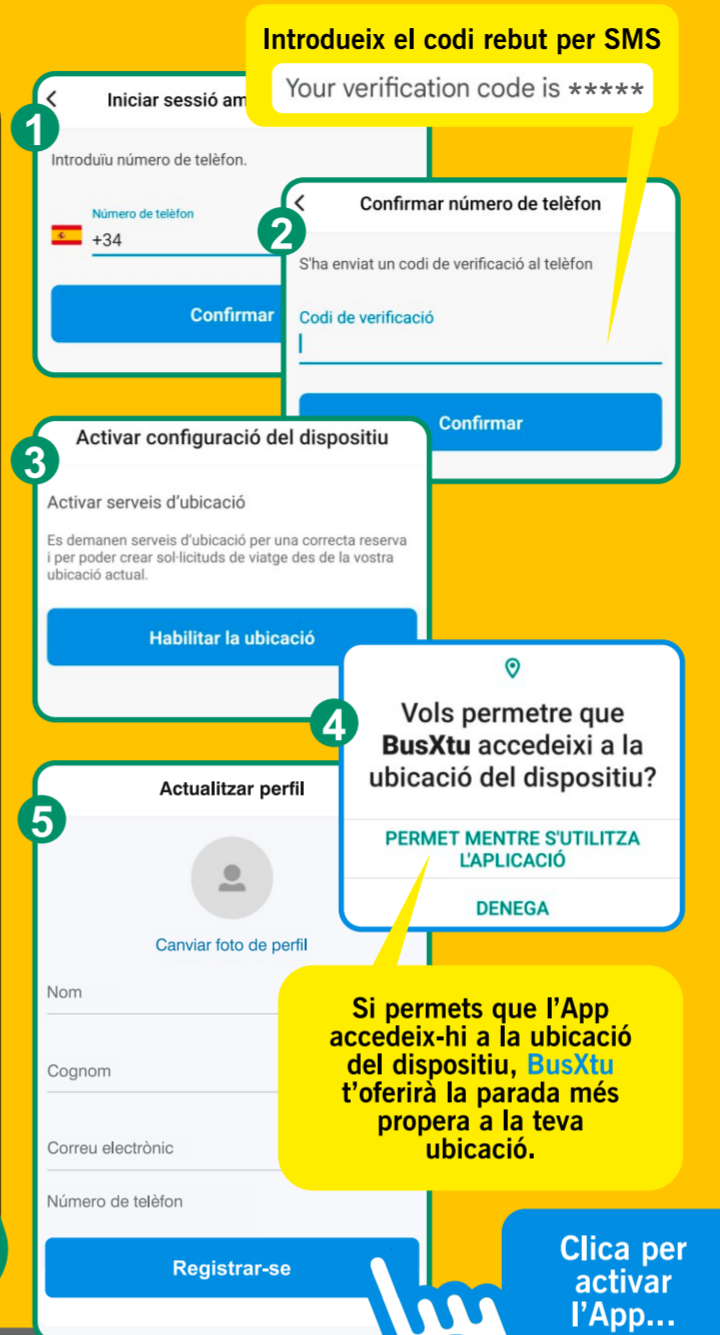
Clica per instal·lar l'App...

## 2 Inicia sessió

Per utilitzar l'App t'has de registrar. Segueix els passos indicats.



Clica per omplir les dades necessàries, la primera vegada...

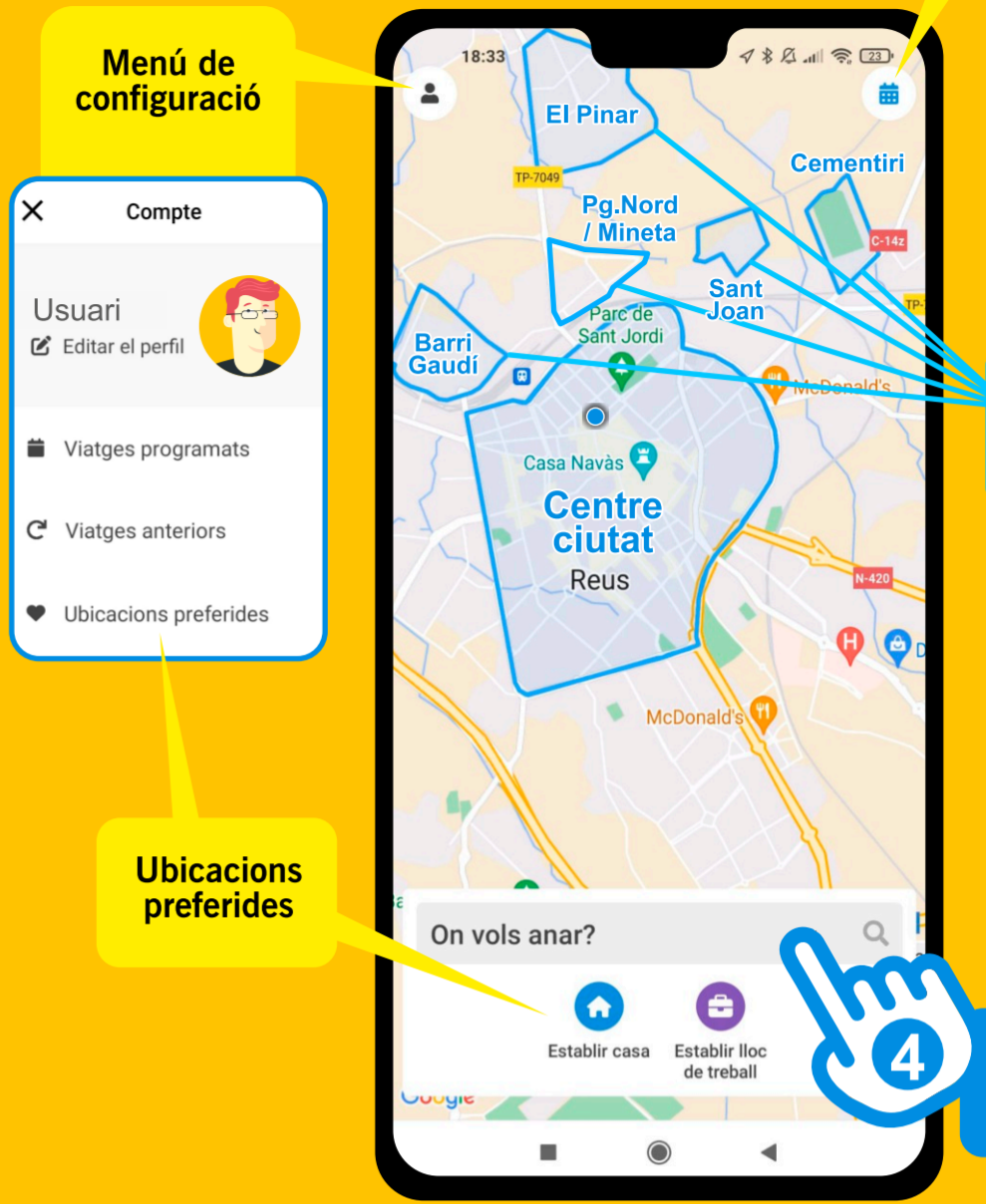


Introdueix el codi rebut per SMS

Si permetes que l'App accedeixi a la ubicació del dispositiu, BusXtu t'oferirà la parada més propera a la teva ubicació.

Clica per activar l'App...

## 3 Benvingut a l'App BusXtu!



Els teus viatges programats

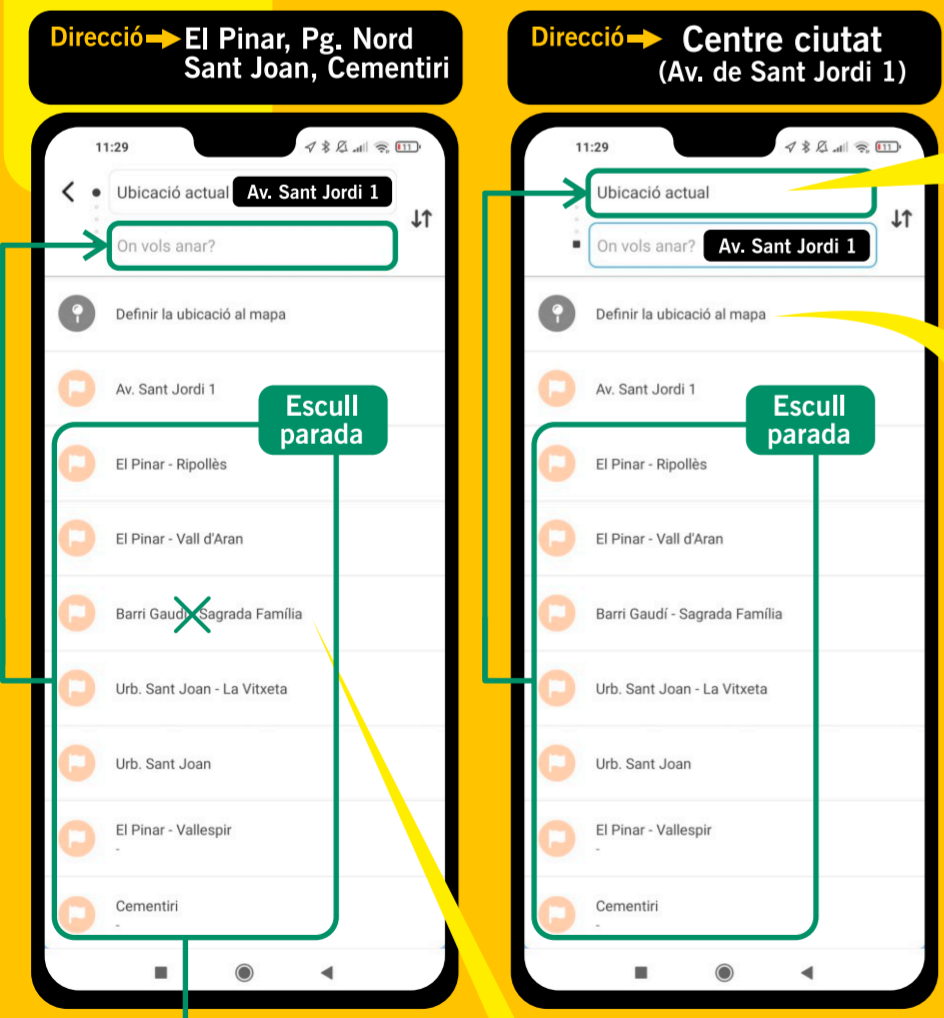
Zona de cobertura del servei

Ubicacions preferides

Clica per establir lloc de destí...

## 4 On vols anar?

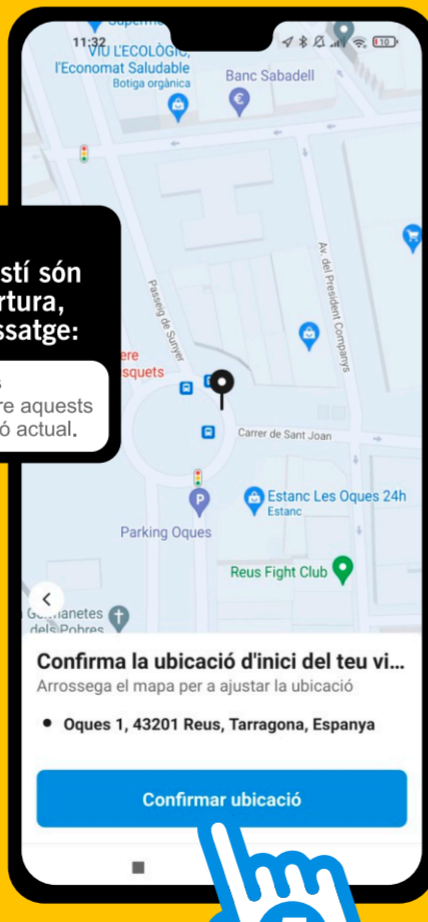
Indica'ns l'inici i el destí del teu viatge, dins la zona de cobertura.



L'App detecta la teva ubicació actual. Pots establir una altra ubicació o parada des d'on iniciar el viatge.

**Important!**  
Si l'inici del viatge i el destí són fora de la zona de cobertura, l'App indicarà aquest missatge:  
**No s'han trobat viatges**  
No hem pogut trobar un viatge entre aquests llocs que s'ajusti a la configuració actual.

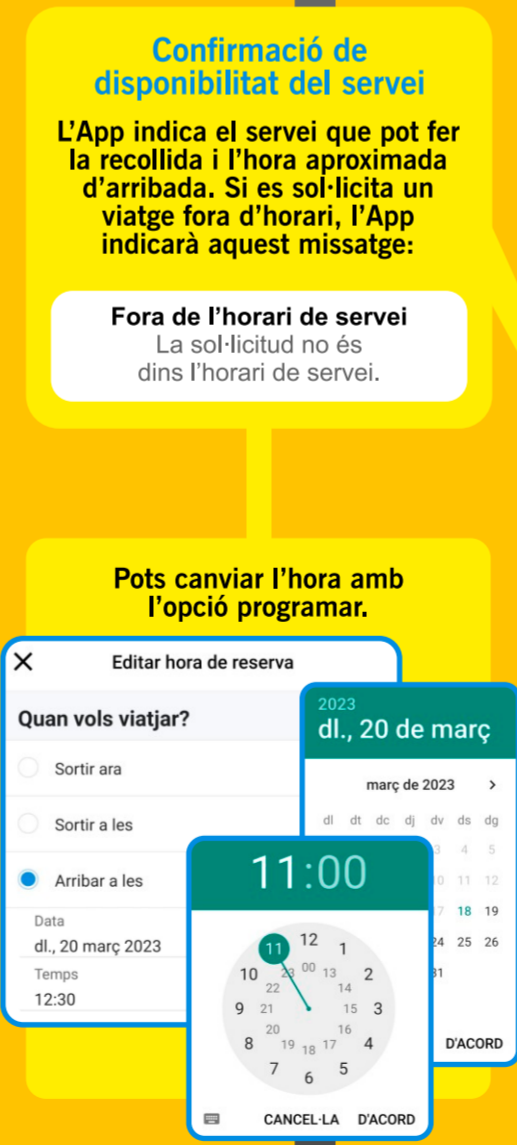
Es poden establir les ubicacions d'inici i destí en el mapa.



Un cop definit l'origen i el destí del teu viatge, confirma la teva ubicació per continuar...

## 5 Revisa les dades del viatge

Confirma'ns quan i com faràs el viatge.



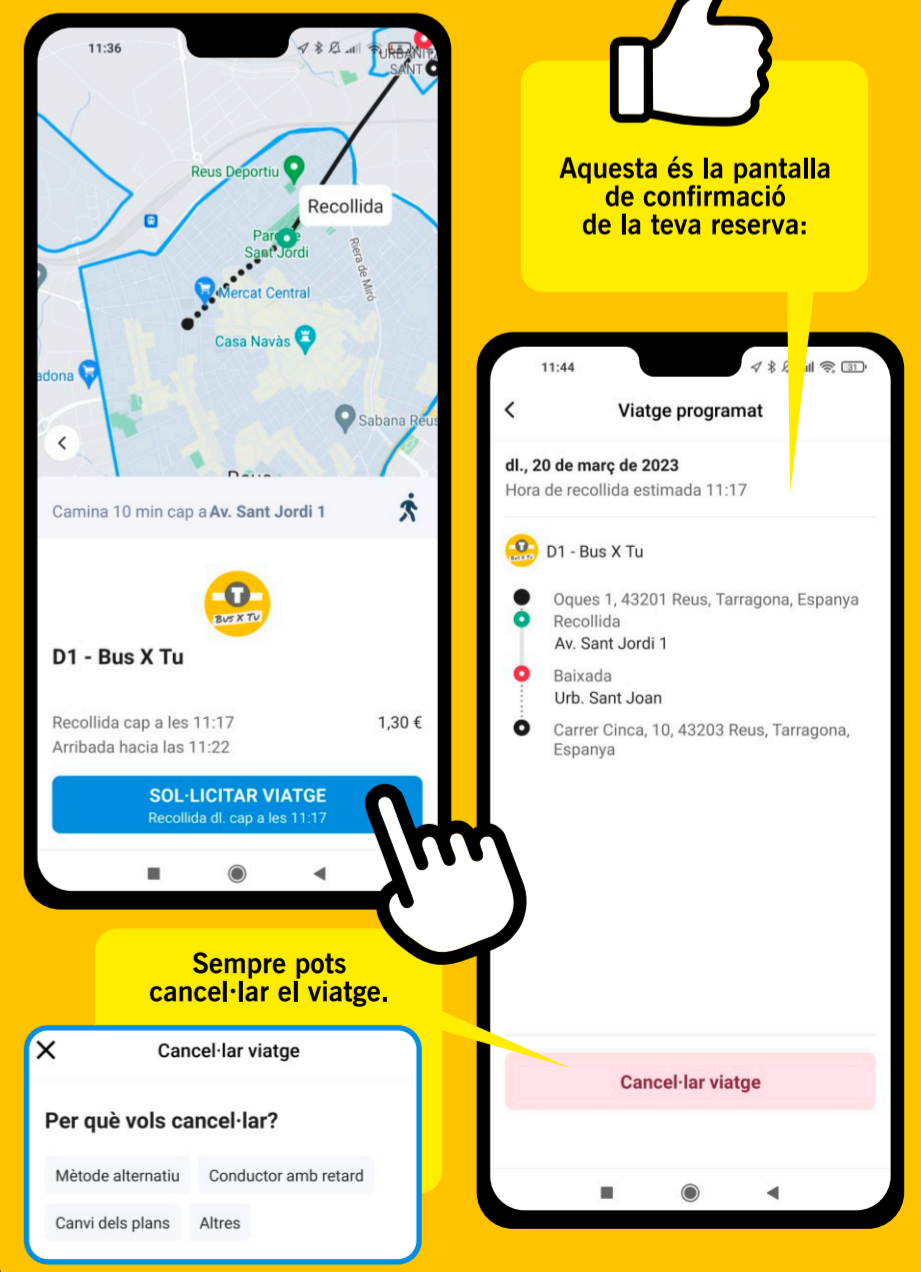
**Confirmació de disponibilitat del servei**  
L'App indica el servei que pot fer la recollida i l'hora aproximada d'arribada. Si es sol·licita un viatge fora d'horiari, l'App indicarà aquest missatge:  
**Fora de l'horiari de servei**  
La sol·licitud no és dins l'horiari de servei.

Pots canviar l'hora amb l'opció programar.

**El BusXtu no té cap cost addicional**  
Pots fer ús del servei amb el bitllet senzill o la targeta abonament que fas servir habitualment.

Quan estigui tot revisat, selecciona el servei per continuar...

## 6 Formalitza la reserva del teu viatge



Aquesta és la pantalla de confirmació de la teva reserva:

Sempre pots cancel·lar el viatge.

Parades del servei dins de la zona de cobertura\*.

La Parada Sagrada família (Barri Gaudí) Només és una parada d'origen.